


256色コマンド入力LCD表示器用イメージ変換ソフトウェア

256色ImageConverter

マニュアル

Ver.1.5

 株式会社インテグラル電子

改訂履歴

バージョン	主な改訂内容	適用箇所
Ver1.1	インストールをセットアッププログラムに変更	
Ver1.3	256色ImageConberter Ver4.0に対応	
	画像変換手順の操作フロー図を追記	12 .画像変換手順
Ver1.4	256色ImageConberter Ver5.0に対応	
	Windows7に対応	
Ver1.5	256色ImageConberter Ver5.1に対応	
	BINファイルを開くを追記	6 .BINファイルを開く

はじめに

本書は弊社製LCD表示器をWindowsPCよりコントロールするソフトウェア "ImageConverter" の使用方法について記載されております。

本ソフトウェアの制御方法を十分にご理解して頂く為にも、本書を最後までお読み頂くことをお奨め致します。

【注意】

本書の一部又は全部を無断で複写、複製することは禁止されております。

本書の内容は予告無く変更されることがあります。

本ソフトウェアを使用したことによるいかなる損害等の発生について(株)インテグラル電子は一切責任を負いません。

本書の著作権は(株)インテグラル電子が所有します。

WindowsやPCの基礎知識、基本操作に関するご質問にはお応えできません。

【商標】

MS、MS-DOS、Windowsは米国マイクロソフトコーポレーションの米国及びその他の国における登録商標です。

そのほか本書に記載されている会社名、製品名は各社の商標または登録商標です。



目次



1．概要

2．動作環境

3．取扱い上の注意

4．256色 ImageConverterの起動

5．画像ファイルを開く

6．BINファイルを開く

7．自動処理

8．BINファイルの保存

9．BMPファイルの保存

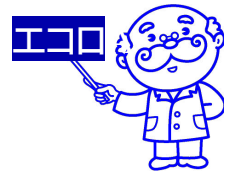
10．終了

11．画像の変換

12．バージョン情報の表示

13．画像変換手順





1.概要

256色 In ageConverterは、パーソナルコンピュータの画像ファイルを当社製 256色コマンド入力 LCD表示器用の画像データに変換するソフトウェアです。

256色 In ageConverterを使用することにより、LCD表示器にクオリティーの高いユーザーインターフェース画面を簡単に作成することが可能です。

2.動作環境

IBM PC互換機 (Intel製CPU推奨)
Windows98 / ME / 2000 / XP / 7
VB6ランタイム (セットアッププログラムにてインストールされます。)
デスクトップの表示色数 24ビットモード以上
デスクトップの画面解像度 SVGA (800 × 600 ドット)以上

【ご注意】

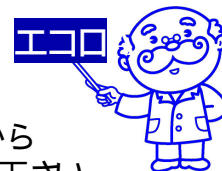
PCの機種や環境により256色 In ageConverterの機能の一部又は全部が動作しない場合があります。

3.取扱い上の注意

- 1.インストールについて
 - 1. Windows98 / MEへのインストール
展開されたフォルダの setup.exeを実行し、256色 In ageConverterをインストールして下さい。
 - 2. Windows2000 / XPへのインストール
Administratorアカウントでログインし展開されたフォルダの setup.exeを実行し、256色 In ageConverterをインストールして下さい。

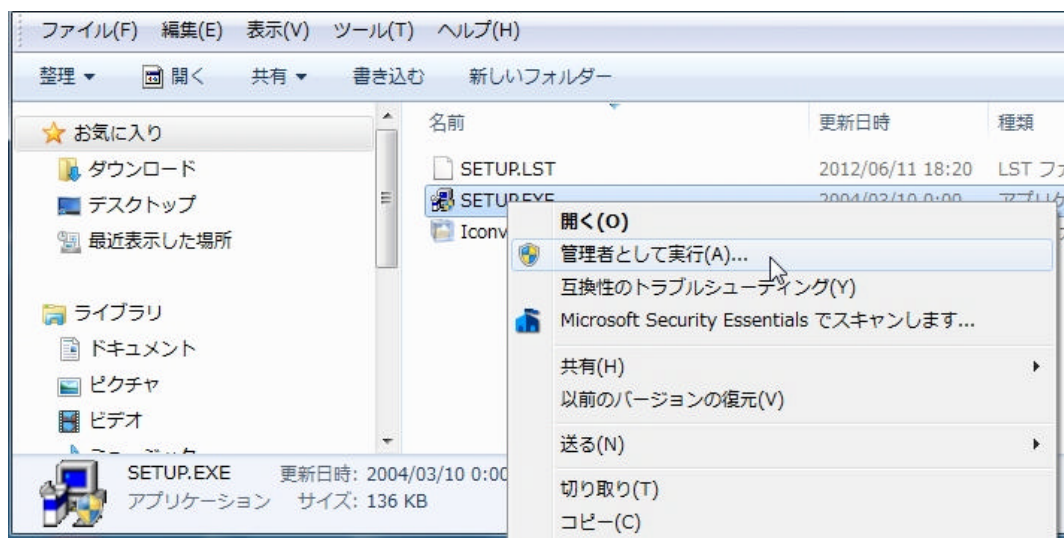
【ご注意】

Administrator以外のログインでインストールされますとセットアップの途中で、
"Path or file not Found" とのエラーメッセージが表示され処理が中断されます。



- 3. Windows7へのインストール

展開されたフォルダの setup.exe を右クリックし、ポップアップメニューから「管理者として実行」を選択して 256色 ImageConverter をインストールして下さい。



- 2. アンインストールについて

Windows のコントロールパネルからアプリケーションの追加と削除を実行し、256色 ImageConverter をアンインストールして下さい。

- 3. 著作権について

ソースの画像データは、基本的にお客様にて作成したものをご利用ください。
一般に入手可能な画像データの多くは著作権が存在します。
著作権で保護された画像データを無断で商用等に使用、配布することは法律で禁止されています。
著作権フリーの素材等でも使用条件に制限が付く場合がありますのでご注意ください。
画像データの著作権に関してトラブルが発生した場合、(株)インテグラル電子は一切責任を負いません。

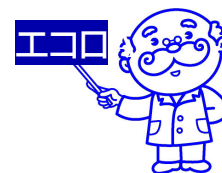
- 4. 画像サイズについて

本ソフトウェアは、弊社 256色 コマンド入力 LCD 表示器の統合ソフトウェアです。
画像サイズは、事前に各弊社コマンド製品用に合わせご用意ください。

VGA製品	640×480ドット
QVGA製品	320×240ドット

【注意】

画像サイズが1ドットでも異なったまま、本ソフトウェアで変換しますと弊社製品への転送不良もしくは弊社製品での画像表示にズレを生じたりしますので、予め画像サイズの確認をお願いします。



4. 256色 ImageConverterの起動

スタート プログラム ImageConverter 256 Iconvをクリックしてください。

【注意】

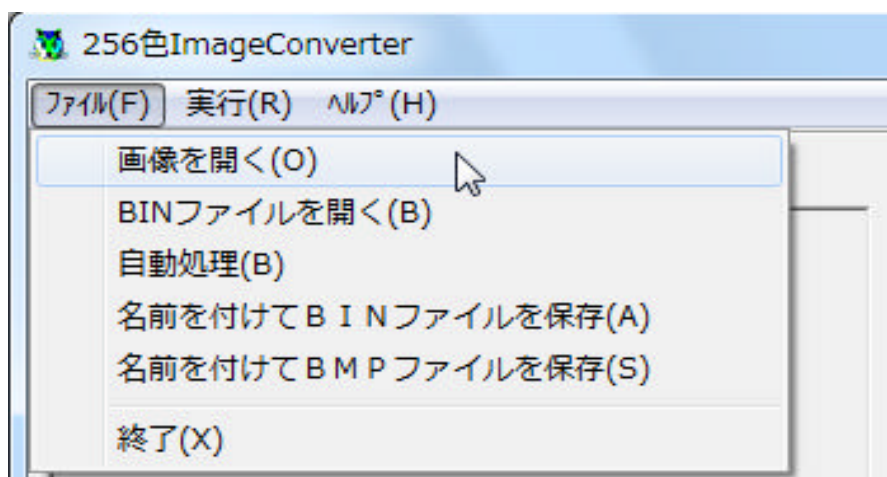
256色 ImageConverterを起動させるには、あらかじめ下記内容をPCの対応するプロパティにて設定しておく必要があります。

デスクトップの表示色数 24ビットモード

デスクトップの表示画面領域 SVGA (800× 600)以上

5. 画像ファイルを開く

ファイル 画像を開く



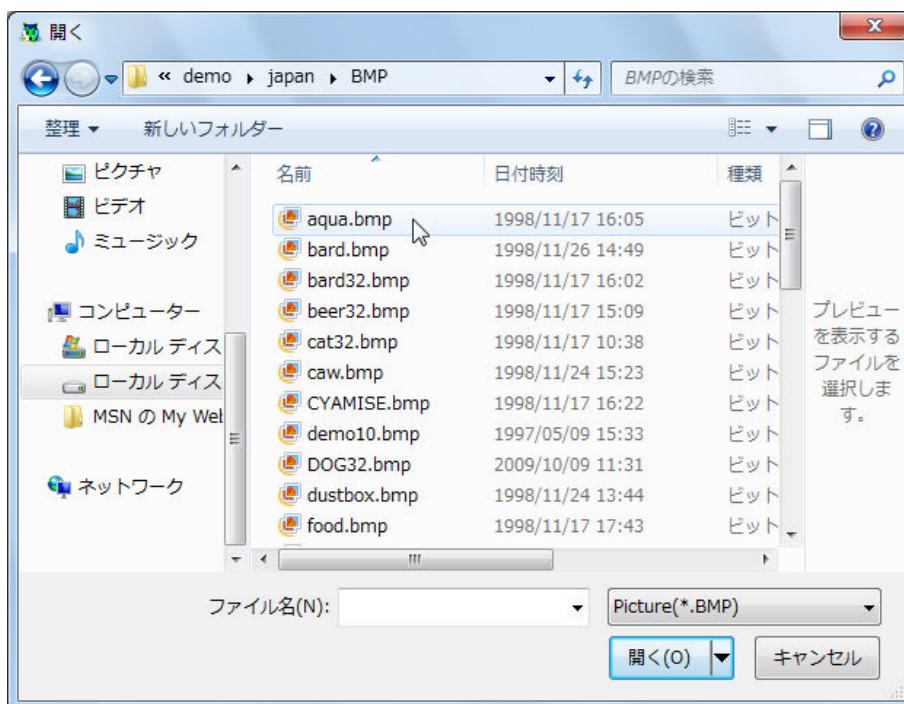
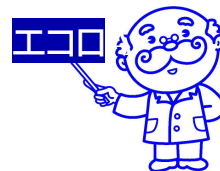
コマンドダイアログウィンドウからBMP又はJPEGファイルを指定します。

【注意】

画像サイズは1×1ドット～640×480ドット(VGA)に対応しております。

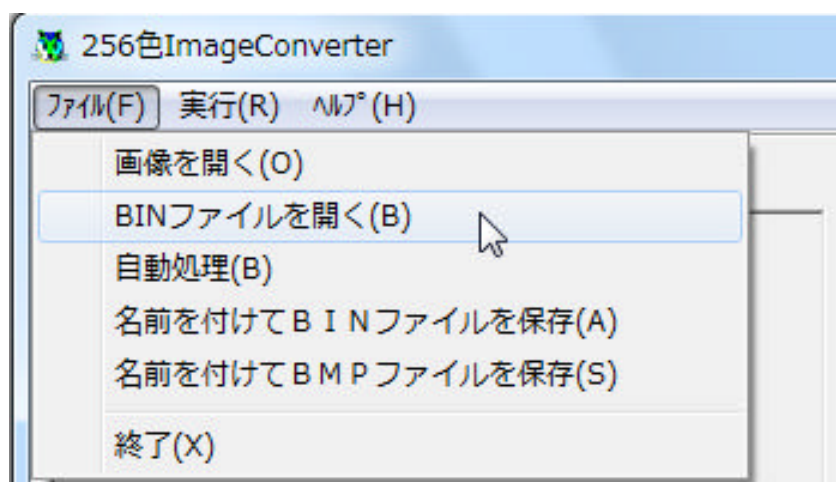
画像サイズは、各弊社製品の表示ドットサイズに事前に合わせて下さい。

X& Y方向とも1ドットでもサイズが異なると弊社製品に正しく表示する事が出来ません。



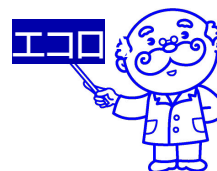
6. BINファイルを開く

ファイル BINファイルを開く



コマンドダイアログウインドウからBINファイルを指定します。

開いたBINファイルが、QVGAまたはVGAサイズの場合、画像を復元して、ピクチャーボックスに画像が表示されます。



7.自動処理

ファイル 自動処理

自動処理は大量の画像ファイルを一括変換する際に使用します。

複数の画像ファイルを指定し、ファイルを開く 変換 BINファイル保存を自動ループ処理します。

BINファイルは画像ファイルと同じPCのディレクトリに保存されます。

指定ファイル数の処理が終了後、「自動処理が終了しました。」とメッセージが表示されます。

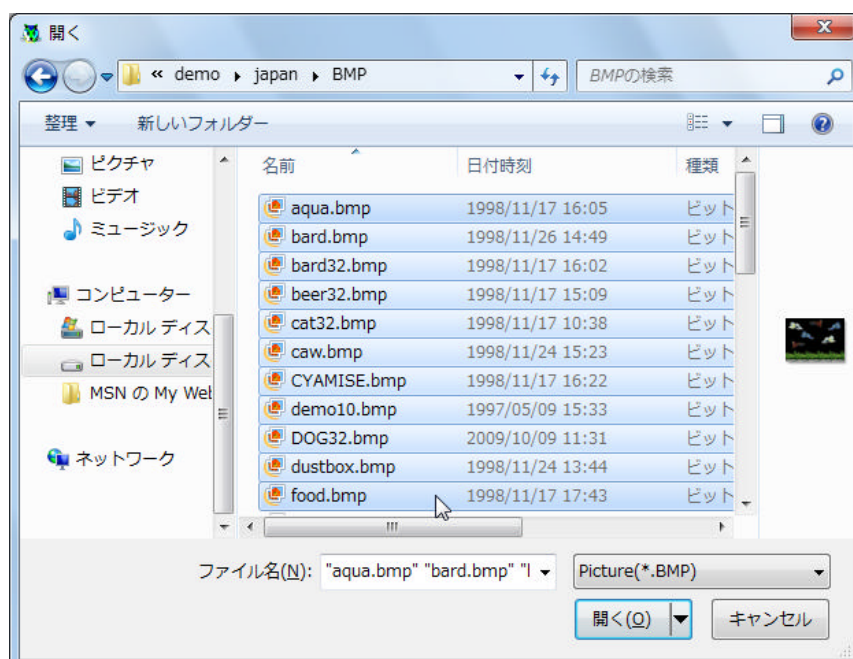


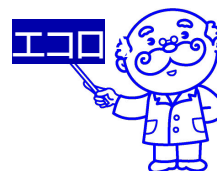
コマンドダイアログウィンドウから下図の様に複数のBMP又はJPEGファイルを指定します。

【注意】

画像ファイルのサイズは1×1ドット～640×480ドット(VGA)に対応しております。

自動処理では色変換されたイメージは表示されません。





8. BINファイルの保存

ファイル 名前を付けてBINファイルを保存

色変換された当社製コマンド入力LCD用画像データをPCのディスクにファイルとして保存します。

拡張子は "BIN" です。拡張子を変更しないでください。

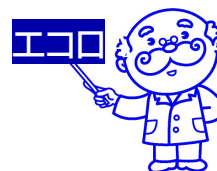


9. BMPファイルの保存

ファイル 名前を付けてBMPファイルを保存

色変換された当社製コマンド入力LCD用画像データのイメージをPCのディスクにBMPファイルとして保存します。

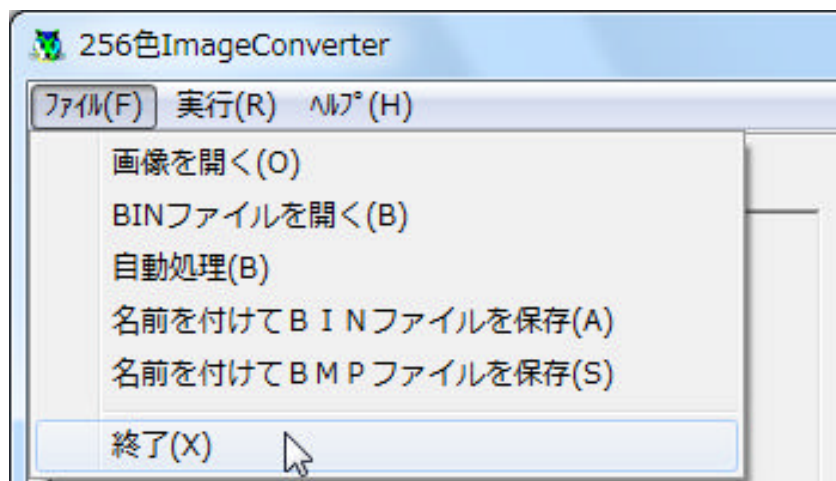




10. 終了

ファイル 終了

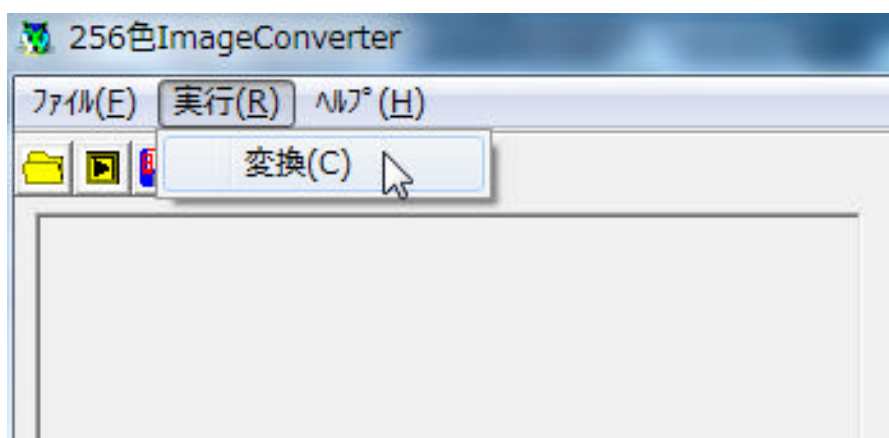
256色ImageConverterを終了します。

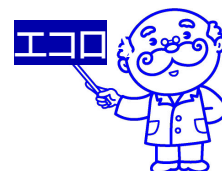


11. 画像の変換

実行 変換

ロードした画像ファイルを当社製256色コマンド入力LCD用画像データに変換します。
変換中は画像左下に「変換中」と表示されます。
また進行状況がプログレスバーにて確認できます。
変換が終了すると色変換された画像イメージが表示され、画像左下に「変換完了！」と表示されます。

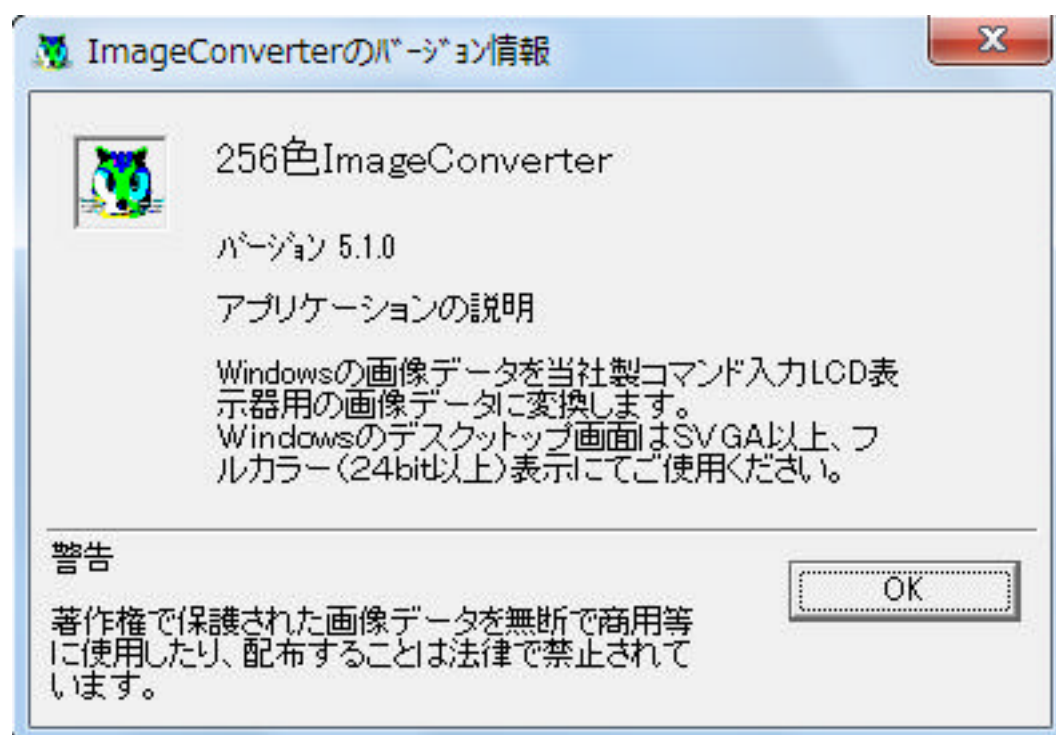
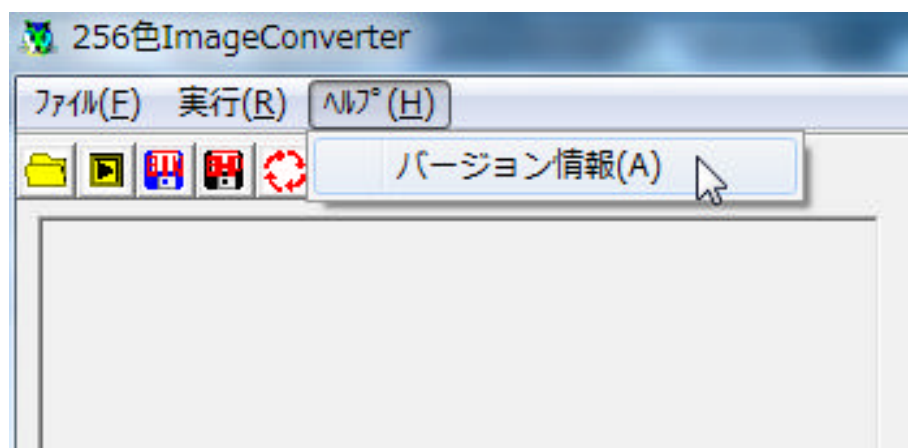


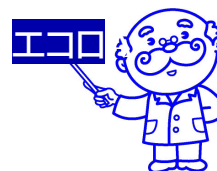


12.バージョン情報の表示

ヘルプ バージョン情報

256色 ImageConverterのバージョンを表示します。





13.画像変換手順

